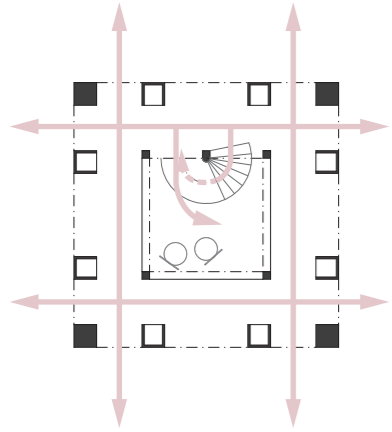
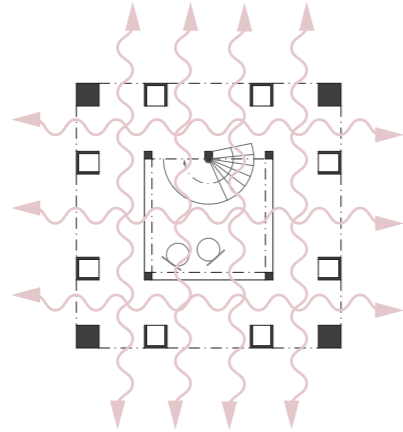


LIBRARCADE/BIBLIOPORTICO

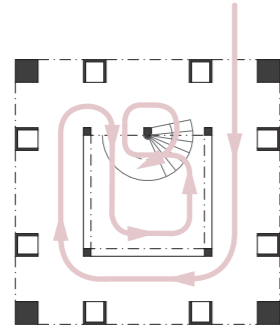
General Movement
The structure is open and passage is always possible
Movimento Generale
La struttura è aperta e il passaggio risulta sempre possibile



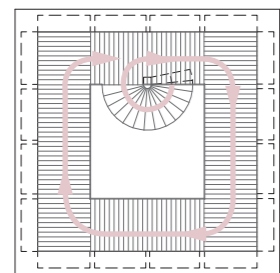
Visibility
The structure is open and thus with full vision through
Visibilità
Essendo la struttura aperta, di conseguenza la visibilità è totale attraverso essa.



Movement Exhibition
Circolazione Mostre



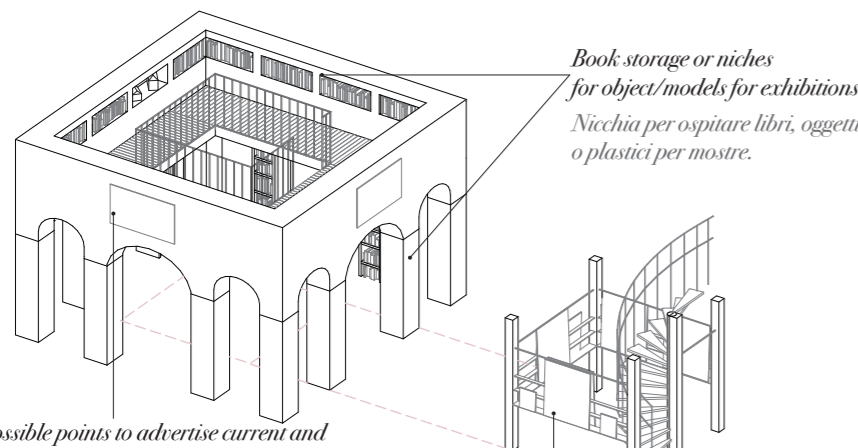
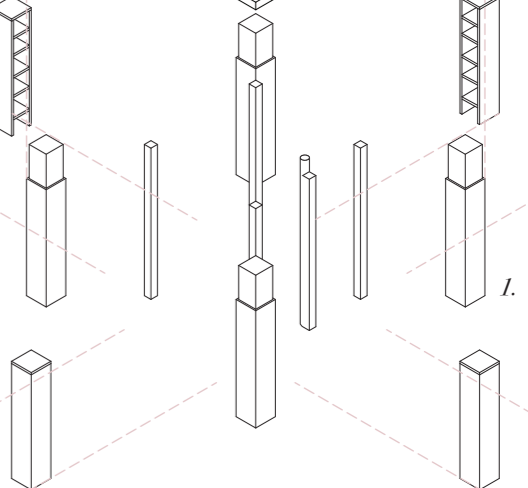
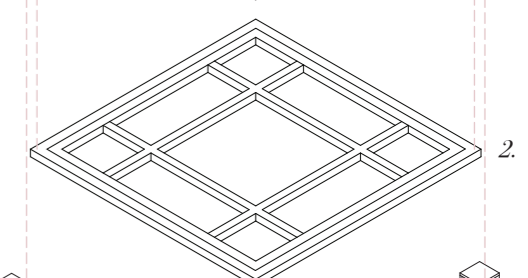
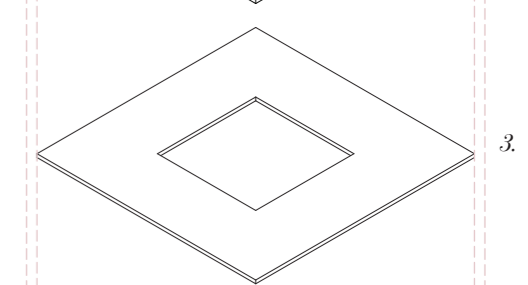
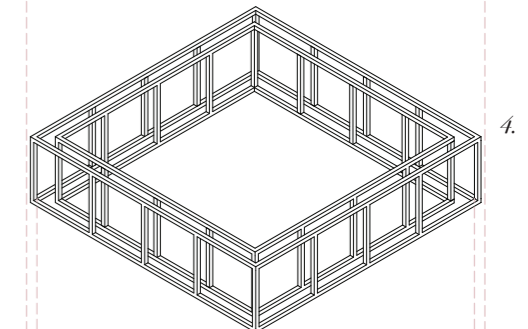
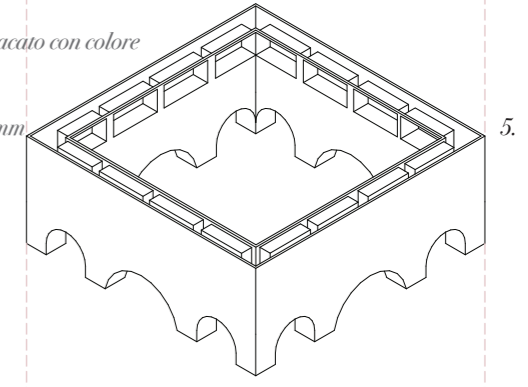
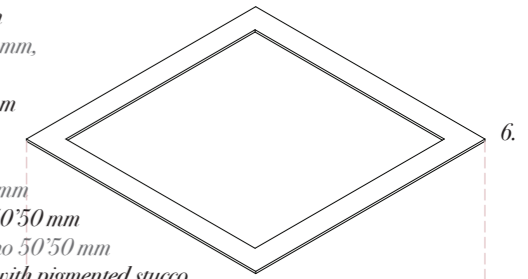
Floor mainly with small children's books where parents and librarians have a total overview.
Piano principalmente con libri per l'infanzia dove genitori e bibliotecari hanno un controllo visivo totale.



Floor mainly with older children's books as you reach it via a stair.
Piano principalmente con libri per bambini di maggiore età, raggiungibile attraverso una scala.



1. Wooden columns 300'300 mm, Bookshelves Plywood 30 mm
1. Colonne di legno 300'300 mm, Mensole plywood 30 mm
2. Wooden beams 100'100 mm
2. Travi lignee 100'100 mm
3. Wooden floor 50'50 mm
3. Pavimento in legno 50'50 mm
4. Wooden railing structure 50'50 mm
4. Struttura corrimano in legno 50'50 mm
5. Plywood 30'30 mm, clad with pigmented stucco (excluding the shelves)
5. Plywood 30'30 mm, intonacato con colore (escludendo le nicchie)
6. Plywood top cover 30 mm
6. Copertura in plywood 30 mm

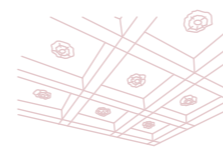
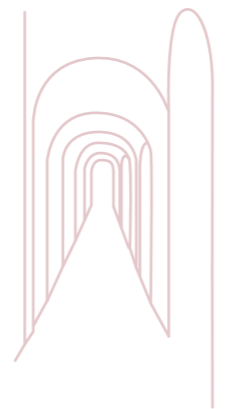


Book storage or niches for object/models for exhibitions
Nicchia per ospitare libri, oggetti o plastici per mostre.

The aesthetic of the proposal takes its inspiration from the arcades of Bologna.

To reference the many painted ceilings of Bologna the ceilings have been decorated with painted cherry blossoms to refer to Itabashi's greenery.

The top area of the proposal have been provided with lemon and orange plants as a representation of Bologna's terraces with plunging greens.



L'estetica della proposta prende ispirazione dai caratteristici portici di Bologna.

I soffitti, che richiamano i molti affreschi di Bologna, sono stati decorati con fiori di ciliegio che richiamano la natura di Itabashi.

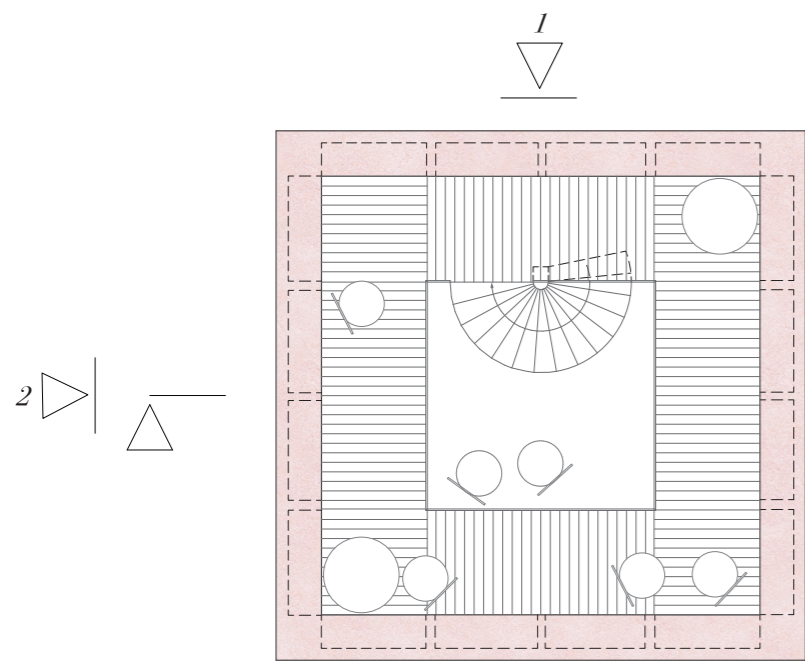
Il piano più alto è stato pensato con piante di limone ed arancio, come rappresentazione delle terrazze verdi del centro di Bologna.

Possible points to advertise current and coming events
Punto possibile per annunciare eventi in corso e futuri

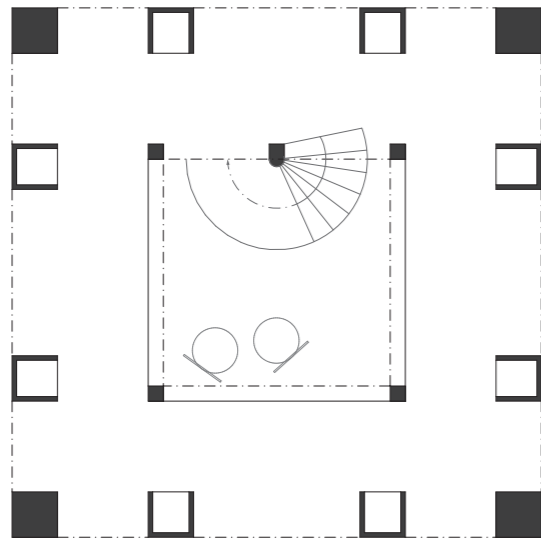


Furniture kept mobile for increased flexibility
Arredo volutamente per mantenere flessibilità

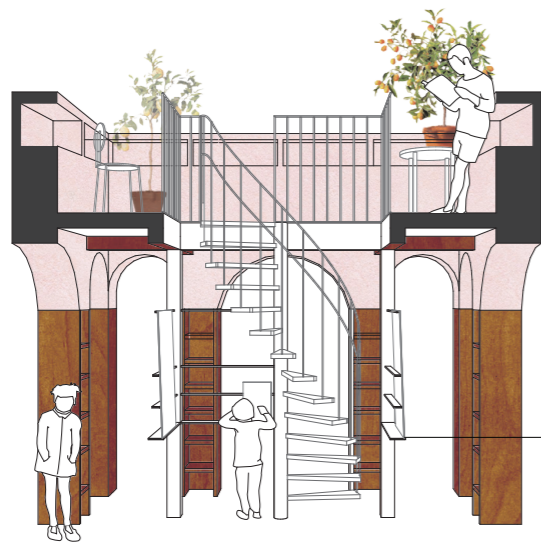
Shelves for displaying books or exhibiting permanent/temporary exhibition material on both sides
Mensole su entrambi i lati per libri o per ospitare mostre temporanee e permanenti



Plan 1 scala 1:50
Piano 1 scala 1:50



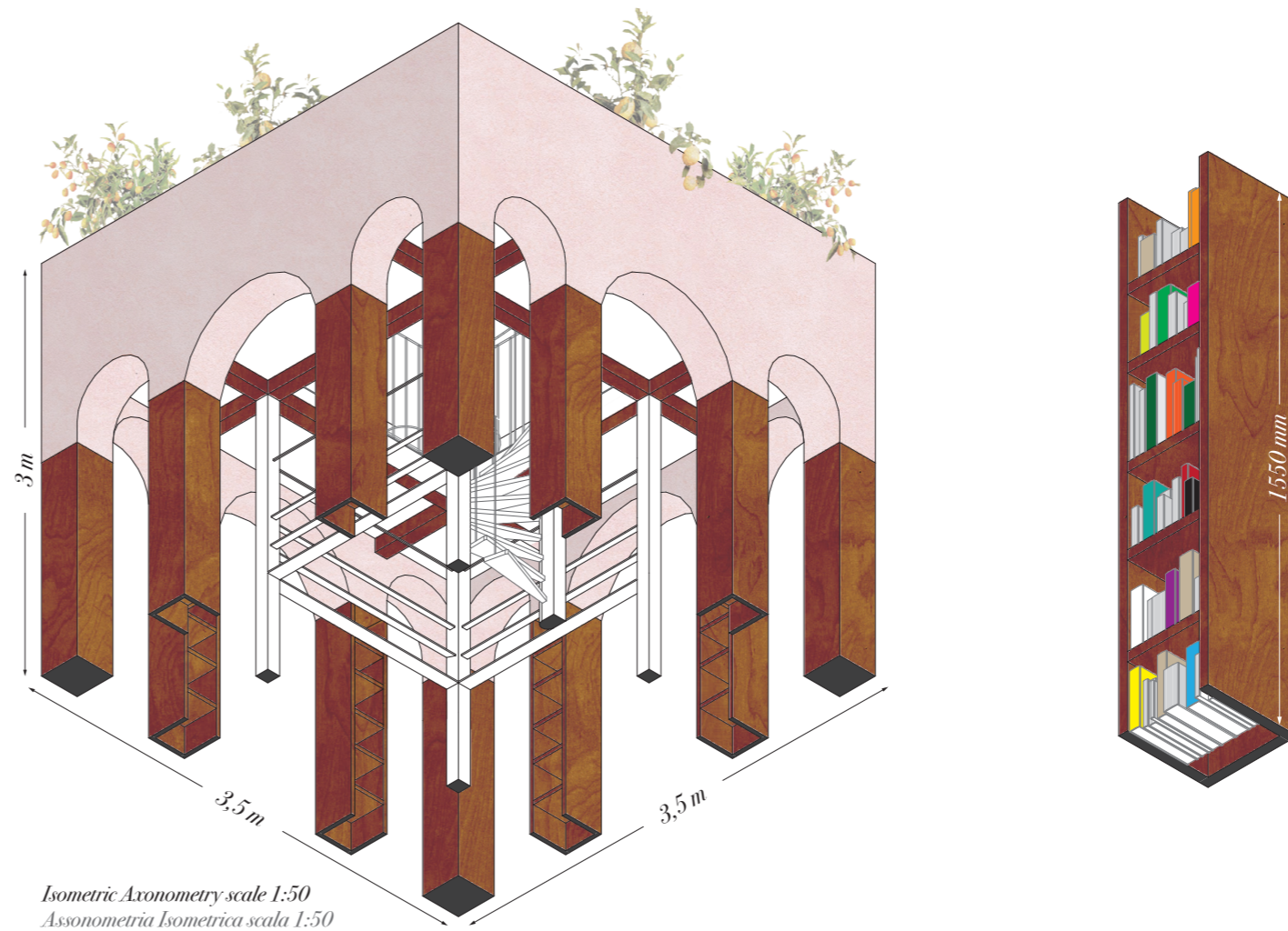
Plan 0 scale 1:50
Piano 0 scala 1:50



Section scale 1:50
Sezione scala 1:50

Space dividing shelves where A1 high posters can be put and additionally also smaller books/posters from both sides.

Spazio che divide le mensole dove posters in formato A1 possono essere appesi assieme a libri e posters più piccoli, su entrambi i lati.



Isometric Axonometry scale 1:50
Assonometria Isometrica scala 1:50

"Column Bookshelf" (x8)
The shelves are positioned so that books of different sizes can be contained. Each column can host ca 50 books.

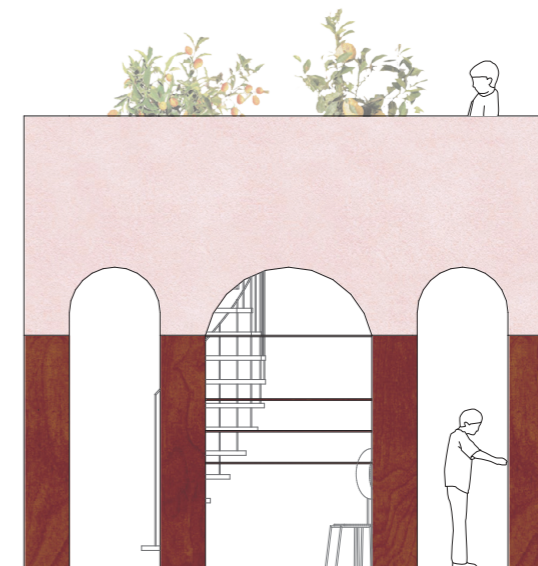
"Colonna Libreria" (x8)
Le mensole sono posizionate in modo da poter ospitare libri di dimensioni varie. Ogni colonna può contenere circa 50 volumi.

This proposal is based on some of Bologna's most evident characteristics. Together they form a coalition that constitutes this project. These characteristics are arcades, warm colours, wooden columns, painted ceilings and green terraces.

Questa proposta è basata su alcune delle peculiarità più evidenti di Bologna. Insieme formano una coalizione che costituisce il progetto. Queste caratteristiche sono, nello specifico: i portici, i colori e le tonalità calde, i pilastri di legno, i soffitti affrescati o decorati e le terrazze ed orti verdi.



Elevation 1 scale 1:50
Prospetto 1 scala 1:50



Elevation 2 scale 1:50
Prospetto 2 scala 1:50

Green additions
It is important to include greenery in the structure in order to connect to the site/the park outside. This will create a coherence, but also an enjoyable climate when visiting the space.

Inoltre
È importante includere il verde nella struttura in modo da connettersi al parco presente nel sito. Questo creerà una coerenza e, allo stesso tempo, un clima confortevole durante la visita allo spazio.

Versione italiano

Biblioportico

Questa proposta è basata su alcune delle peculiarità più evidenti di Bologna. Insieme formano una coalizione che costituisce il progetto. Queste caratteristiche sono, nello specifico: i portici, i colori e le tonalità caldi, i pilastri di legno, i soffitti affrescati o decorati e le terrazze ed attici verdi.

Portici: Si consideri il portico come l'elemento simbolo della città: quasi 40 km di portici proteggono, danno riparo e sicurezza ai pedoni e allo stesso tempo permettono un grande numero di attività commerciali al livello stradale.

Il progetto è quindi delineato da un portico che circonda l'interezza dello spazio, come a rappresentare una serie infinita di arcate, e che permette piena visibilità, promuovendo quindi la sicurezza dei bambini e uno sguardo per genitori e dipendenti, essendo allo stesso tempo luogo da scoprire e in cui giocare.

Colore caldo: Il centro della città di Bologna ha un'estetica inconfondibile, data anche da un'unità di colore che varia dal giallo al rosso terracotta fino al rosa.

Per attingere a questi colori e per creare uno spazio invitante, caldo ed allegro è stato scelto il tono del rosa per rivestire la struttura.

Pilastri in legno: Alcuni dei portici e degli edifici più caratteristici di Bologna sono quelli più antichi e presentavano generalmente stilate lignee e solai in legno.

Per questa ragione nel progetto il legno è stato scelto come materiale portante, con uno sguardo alla carpenteria tradizionale giapponese. Le colonne nei quattro angoli reggono la struttura mentre le restanti otto che dividono il portico sono di fatto delle librerie, visibili solo dall'interno del porticato. Questo elemento è in parte per creare una coerenza nella facciata della struttura e in parte per creare un elemento che induca allegria e voglia di scoperta in modo da stimolare la creatività dei bambini.

Travi e soffitti affrescati: le travi che reggono il secondo livello formano un soffitto a cassettoni per il portico. Comune a Bologna è anche il fatto di trovare il soffitto del portico affrescato o decorato, a volte con disegni semplici ed altre volte con le più intricate ed eleganti rappresentazioni. Nel progetto ogni cassetta nel soffitto viene affrescata con un fiore di ciliegio in modo da rappresentare allo stesso tempo Bologna e Itabashi in questo elemento. Un esempio è il riferimento al fiume Shakujigawa che scorre attraverso Itabashi, il quale è accompagnato da una linea di alberi di ciliegio. Il fiore del ciliegio è inoltre scelto in quanto risaputo simbolo del Giappone.

Attici verdi: Bologna è una città densa in cui però si ha la sensazione di essere circondati dal verde. In parte questa sensazione è data dalla moltitudine di terrazze ed attici ricolmi di verde il quale diventa parte del tessuto urbano.

Il livello superiore di questa proposta si riferisce alle terrazze ed attici bolognesi quindi presenta piante di limone ed arancio contenute in vasi mobili, visibili dal piano dell'entrata della "Children's Book Hall". Questo, oltre a creare una bella atmosfera, crea una connessione con il parco in cui la libreria è situata.

La struttura tiene conto della massima dimensione permessa dal bando. Gli elementi portanti sono coperti con un plywood di spessore 30 mm con una tonalità di intonaco rosa. La struttura risulterà facile da mantenere vista l'assenza di grandi spazi abitabili.

English version

Librarcade

This proposal is based on some of Bologna's most evident characteristics. Together they form a coalition that constitutes this project. These characteristics are arcades, warm colours, wooden columns, painted ceilings and green terraces.

Arcades: The most obvious and characteristic trait of Bologna are the arcades/porticos. With its 40 km of arcades it is an inevitable symbol of the city. The arcades create shelter and safety for pedestrians as well as allowing activity to take place on the street in a more intense way.

The project has thus been outlined with an arcade all around representing the *never-ending* arcades and allows full visibility through promoting safety for the children and overview for the adults/library workers at the same time as it is inviting play and discovery.

A warm colour: Bologna's city center has an unmistakable aesthetic, partly with the aid of the unity in colours spanning from yellow to earthy reds and pinks.

To reference these colours and to create a happy, warm and inviting structure a pink tone has been chosen to clad the structure.

Wooden pillars: Some of Bologna's most famous arcades and iconic buildings are the older ones which present themselves with their wooden pillars and wooden ceilings.

For this reason wood has been chosen as the load-bearing material, with a wink to vernacular wooden Japanese architecture. The four corner columns are carrying the structure while the remaining eight dividing the arcades are in fact bookshelves, visible from the inside of the arcade. This element is partly to create a coherence in the facade of the structure but also to add an element of humour and discovery to stimulate the children.

Beams and painted ceilings: The beams carrying the second level form a cassette ceiling "under the arcade". It is common in Bologna that the ceilings under the arcades are painted, sometimes in a simple manner and at other times with the most intricate paintings from different epochs. To refer to this each cassette in the ceiling has been painted with a cherry flower in order to represent both Bologna and Itabashi in this element. For example referencing the Shakujiigawa River running through Itabashi which is lined with cherry trees. The cherry flower is also chosen as it is a well-known symbol of Japan.

Green terraces: Bologna is dense, but still feels green. Something that assists this feeling are the terraces from which lush greenery falls into the streetscape.

The upper level of this proposal is referencing these terraces with lemon and orange plants contained in pots to remain mobile, visible from the floor of the Children's' Book Hall. This creates a nice atmosphere while interacting with the structure but is also making a connection to the green park that the library is situated in. This level has books for older children as it is reached via the stair. The ground floor is more directed to smaller children where parents and librarians can have a total overview.

The structure keeps the maximum measurements given in the brief. The structural elements are made of wood clad with 30 mm plywood with a pink tinted plaster stucco. The structure is easy to maintain as it does not contain big autonomous spaces.