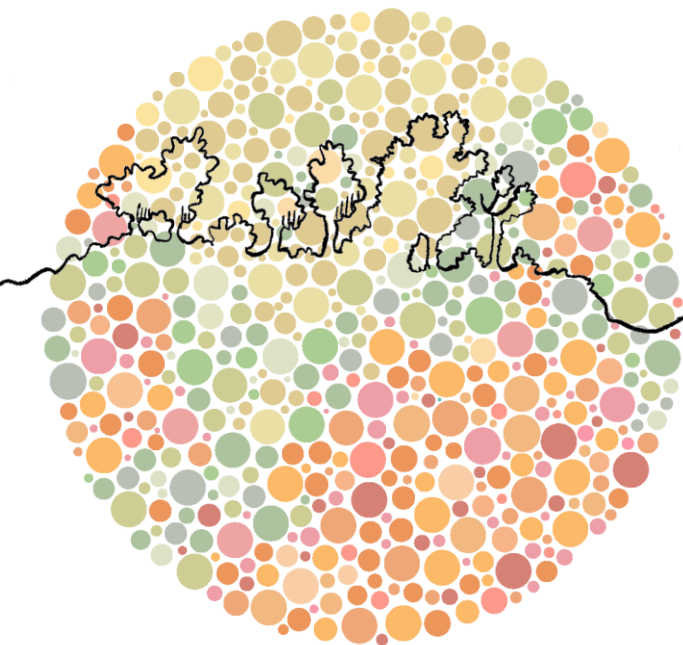


materia paesaggio



Percorso formativo

PAESAGGI INSTABILI

Esperienze / tecniche / progetti
per i paesaggi agrourbani

Contesto urbano



Margine urbano

Area agricola

Call

in collaborazione con



Comune di Bologna



Pilastro
4 Bologna



SVILUPPO
PILASTRO
NORD EST
C.N. e U.S.



Emilia Romagna

architettibologna

con il patrocinio di



CITTÀ
METROPOLITANA
DI BOLOGNA



ORDINE
INGEGNERI
BOLOGNA
OIBO

/ Cos'è Materia Paesaggio /

Materia Paesaggio è un'attività formativa organizzata dal 2006 da Regione Emilia-Romagna e ANCI Emilia-Romagna, finalizzata a indagare contesti territoriali e temi specifici dei paesaggi regionali e a promuovere lo scambio tra operatori e discipline attraverso il metodo del **learning by doing**.

Gli ambiti periurbani delle città metropolitane, esplorati nell'edizione 2015 di *Materia Paesaggio*, si sono dimostrati fertili campi di riflessione e immaginazione per il futuro: ambiti dinamici, dove i conflitti e le alleanze tra gli attori del territorio e i soggetti coinvolti possono tracciare nuove strade da percorrere e creare relazioni di scambio con la città, per migliorarne la qualità ecologica e ambientale.

/ Obiettivi /

Materia Paesaggio anche nel 2017 ha come focus gli **ambiti periurbani**. In questa edizione si prefigge il confronto con fenomeni emergenti di rinnovamento urbano, che agiscono per il riuso di spazi e immobili abbandonati o sottoutilizzati e promuovono iniziative di inclusione sociale e sviluppo locale.

Tali azioni sono spesso generate da soggetti che intervengono sul paesaggio e contribuiscono a reinterpretarlo, i cosiddetti *'city makers'*. Questi attori saranno chiamati a partecipare al percorso formativo per sviluppare il confronto e costruire una comunità di progetto con funzionari pubblici e professionisti.

Materia Paesaggio 2017 propone quindi una sfida culturale e progettuale: favorire l'apprendimento reciproco tra soggetti diversi.

I partecipanti avranno l'opportunità di confrontarsi e di sperimentare metodologie e tecniche di intervento e di interpretazione del territorio. Potranno inoltre influenzare lo sviluppo del percorso con le proprie sollecitazioni, e saranno stimolati a trasferire reciprocamente competenze, saperi e capacità.

/ Destinatari /

Il percorso formativo è rivolto a:

- **funzionari pubblici** appartenenti a diversi ambiti (pianificazione urbanistica e territoriale, servizi sociali, agricoltura) di Comuni, Province, Città Metropolitana, Regione e Soprintendenze
- **liberi professionisti** architetti, ingegneri, agronomi e geologi
- **city makers** singoli o rappresentanti di gruppi e associazioni impegnati nei temi proposti dal laboratorio

/ Struttura del percorso /

L'attività è organizzata in **4 moduli**, nei quali si alternano diversi metodi di apprendimento: lezioni frontali, testimonianze, sopralluoghi guidati, workshop progettuali, tavole rotonde, confronti pubblici.

Durata complessiva: **42 ore** distribuite in 8 giornate tra **aprile e giugno 2017**

Luogo: Il percorso formativo si svolge a **Bologna**

/ Contesto /

Ai partecipanti sarà proposto di esercitarsi su tre aree che rappresentano situazioni emblematiche dei **territori periurbani**:

area in contesto urbano

costituita da un sistema di spazi aperti nei quartieri residenziali da risignificare e **connettere** con i luoghi esistenti (spazi marginali, aree degradate, spazi tra le case, lotti interclusi, insulae, bordi...)

area sul margine urbano

costituita da un insieme di aree e attività sul limite urbano che producono nuovi assetti nel paesaggio

area agricola

costituita da una porzione di territorio da valorizzare e riscoprire, che riunisce un insieme di aziende agricole contigue.

Questa sequenza di aree è stata specificamente individuata nella **pianura a nord-est di Bologna**, nello spazio che va dallo scalo merci al corso del Savena. Abbandonato: un territorio rappresentativo di dinamiche che si possono ritrovare anche in altri luoghi della regione e che pertanto diventa emblematico per temi e soluzioni possibili.

/ Temi /

Le aree affrontate dal percorso potranno stimolare la progettazione di processi e interventi su alcuni temi:

TEMA 1

Riconfigurazione dell'assetto paesaggistico
Indaga il progetto di trasformazione fisico-formale dello spazio aperto nella sua connotazione di spazio pubblico/ad uso pubblico urbano o di spazio agricolo in ambito rurale.

TEMA 2

Rigenerazione urbana e paesaggio
Sperimenta la progettazione di processi che possono rimettere in gioco e dare nuova vita a spazi aperti ed edificati inutilizzati o sottoutilizzati.

TEMA 3

Paesaggio e narrazione
Esplora le rappresentazioni del contesto nelle sue molteplici forme e propone attività per la sua riscoperta e/o valorizzazione.

/ Programma /

Modulo 1 – SEMINARIO INTRODUTTIVO

6 APRILE ore 9.30-13.30

Presentazione: obiettivi del percorso, contributi utili alla comprensione del contesto e casi studio
Aperto al pubblico

Modulo 2 – SOPRALLUOGO GUIDATO

12 APRILE ore 9.30-13.30

Visita nelle aree studio

Modulo 3 – WORKSHOP

Le giornate di workshop si svolgono in gruppi interdisciplinari e sono prevalentemente operative ed esperienziali.

20 e 27 APRILE ore 9.30-16.30

Parte 1: prime ipotesi di azione/progetto sulle tre aree studio

4 MAGGIO ore 9.30-16.30

Parte 2: confronto intermedio di riflessione sulle proposte con invitati esterni

11 e 18 MAGGIO ore 9.30-16.30

Parte 3: elaborazione delle proposte progettuali alla luce del confronto attivato

Modulo 4 – GIORNATA CONCLUSIVA

8 GIUGNO ore 9.30-13.30

Illustrazione e discussione degli esiti

Aperta al pubblico

Per motivi organizzativi date e orari potrebbero subire lievi variazioni

/ Iscrizioni e criteri di selezione /

Il percorso formativo è **gratuito** e a **numero chiuso**. Per candidarsi occorre compilare il **modulo online** all'indirizzo:

goo.gl/forms/6v2L2xzlbb57Tj9H3

La candidatura dovrà essere inoltrata **entro le ore 12.00 del 13 marzo 2017**.

La **selezione** sarà effettuata dai promotori dell'iniziativa sulla base delle esperienze e informazioni fornite dai candidati, e dell'equilibrio numerico tra funzionari pubblici, liberi professionisti e *city makers*. È preferibile che i candidati svolgano la propria attività prevalentemente in ambito regionale.

L'ammissione al percorso formativo verrà comunicata via email **entro il 20 marzo 2017**.

/ Crediti formativi professionali /

A fine percorso sarà rilasciato un attestato di partecipazione.

È in corso il riconoscimento dei crediti formativi presso gli ordini professionali di **agronomi, architetti, ingegneri e geologi**.

/ Contatti /

Info segreteria

brunella.guida@anci.emilia-romagna.it

Tel. 051 6338911

Web <http://territorio.regione.emilia-romagna.it/paesaggio/formazione-lab-app-1/pae-instabili>

FB [PaesaggioER.ProgettiEuropei](https://www.facebook.com/PaesaggioER.ProgettiEuropei)

Info sui contenuti del percorso

materiapaesaggio@regione.emilia-romagna.it

Gruppo di lavoro

Responsabilità di progetto:

Anna Mele (Regione Emilia-Romagna)

Antonio Gioiellieri, Marco Giubilini

(ANCI Emilia-Romagna)

Coordinamento tecnico-scientifico:

Barbara Marangoni

Collaborazioni tecnico-specialistiche:

Daniela Cardinali, Marcella Isola, Laura Punzo

(Regione Emilia-Romagna)

Claudio Calvaresi (Avanzi)

Coordinamento organizzativo:

Giacomo Prati, Matteo Zocca (ANCICOM)

Segreteria: Brunella Guida

(ANCI Emilia-Romagna)

Grafica e comunicazione: Giovanna Pinca

(ANCI Emilia-Romagna)

Si ringraziano:

Gaspare Caliri (Kilowatt), Michele d'Alena (Rena),

Roberta Franceschinelli (Fondazione Unipolis),

Giovanni Ginocchini (Urban Center Bologna)

